

# KeyInvest Daily Markets

## SMI Stabilisierung an der Tausender-Marke?

Der SMI ist zum Start in die neue Woche wieder an die runde 12'000er-Marke zurückgefallen.

Rückblick: Nachdem die heimischen Blue Chips am vergangenen Freitag wieder über die 12'000er-Barriere ausgebrochen waren und auf Wochensicht ein Plus von 1.1% verbucht hatten, ging es zum gestrigen Wochenauftritt zeitweilig unter die markante Haltelinie zurück. Während das Tageshoch zur Mittagszeit bei 12'058 Zählern lag, war der Index mit dem frühen Tagestief direkt nach der Eröffnung bis auf 11'977 abgerutscht. Mit dem Schlusskurs bei 12'005 Punkten konnte sich der SMI jedoch zunächst oberhalb der Tausender-Marke behaupten. Ausblick: Aus charttechnischer Sicht könnte anhand des jüngsten Kursverlaufs derzeit von einer Stabilisierung im Bereich von 12'000 Punkten gesprochen werden, wengleich die mittelfristige 100-Tage-Linie (aktuell bei

12'007) zuletzt bremsend wirkte. Das Long-Szenario: Nach einem Ausbruch über den GD100 würden sich die Blicke wieder auf die kurzfristige 50-Tage-Linie (aktuell bei 12'138) richten, die idealerweise per Tagesschluss überboten werden sollte. Darüber wäre dann das Juni-Hoch bei 12'295 Zählern als Widerstand zu nennen, ehe das offene Gap vom 4. September bei 12'348 vollständig geschlossen werden müsste. Oberhalb dieses Levels könnte sich ein Sprint an das Top vom 15. Juli (12'434) und/oder an das aktuelle Jahreshoch bei 12'484 entwickeln. Das Short-Szenario: Unterhalb der 12'000er-Schwelle sollte indes auf das Verlaufstief vom 6. September bei 11'908 geachtet werden, das zusammen mit dem bisherigen September-Tief vom vergangenen Mittwoch bei 11'878 und der Oktober-Aufwärtstrendgerade eine Auffangzone bildet. Verlieren die Blue Chips diesen Halt, dürfte das März-Top bei 11'800 angesteuert werden. Darunter wäre der nächste Halt am GD200 zu finden, der aktuell bei 11'666 verläuft und mit dem 2023er-Top (11'616) stützend wirken sollte.

### Long-Produkte SMI

	Turbo Warrant	Turbo Warrant
SIX-Symbol	SSOM1U	SSUMLU
SL/KO/Strike	10'632.26	11'119.84
Hebel	8.38	12.64
Briefkurs	CHF 2.88	CHF 1.91

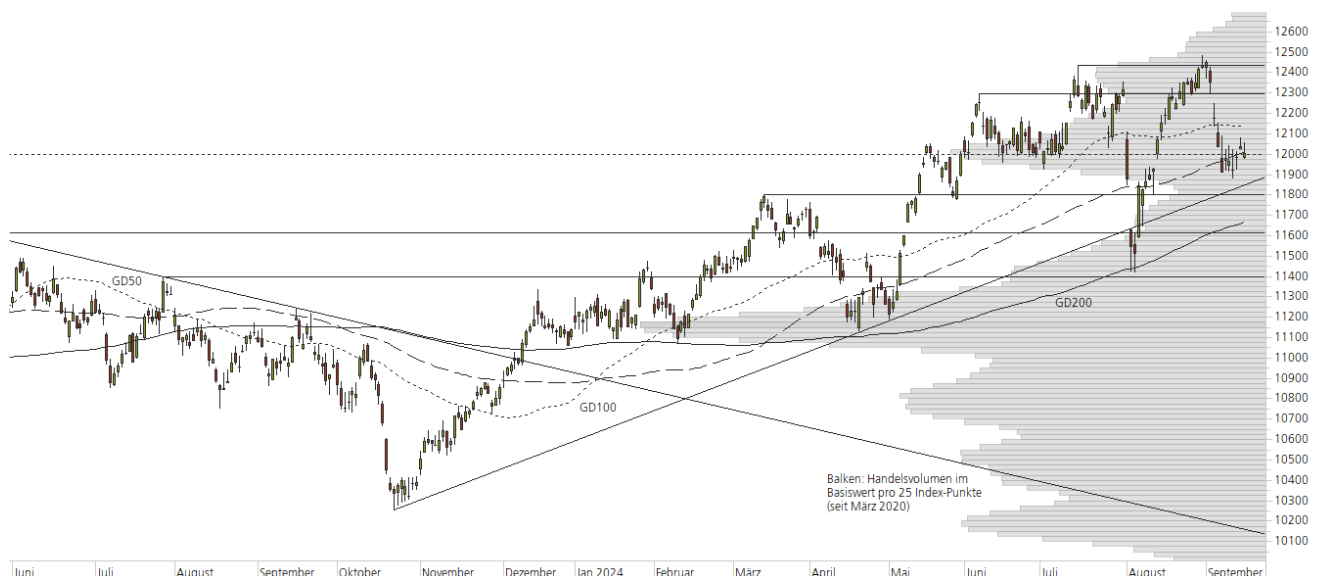
### Short-Produkte SMI

	Turbo Warrant	Turbo Warrant
SIX-Symbol	ISSMTU	UCBSXU
SL/KO/Strike	13'456.03	12'953.57
Hebel	8.22	12.57
Briefkurs	CHF 2.92	CHF 1.91

Die Produktdokumentation, d.h. der Prospekt und das Basisinformationsblatt (BIB) sowie Informationen zu Chancen und Risiken finden Sie unter: <https://keyinvest-ch.ubs.com>

### 1-Jahres-Chart | SMI | Aktueller Kurs: 12'005.47 Punkte

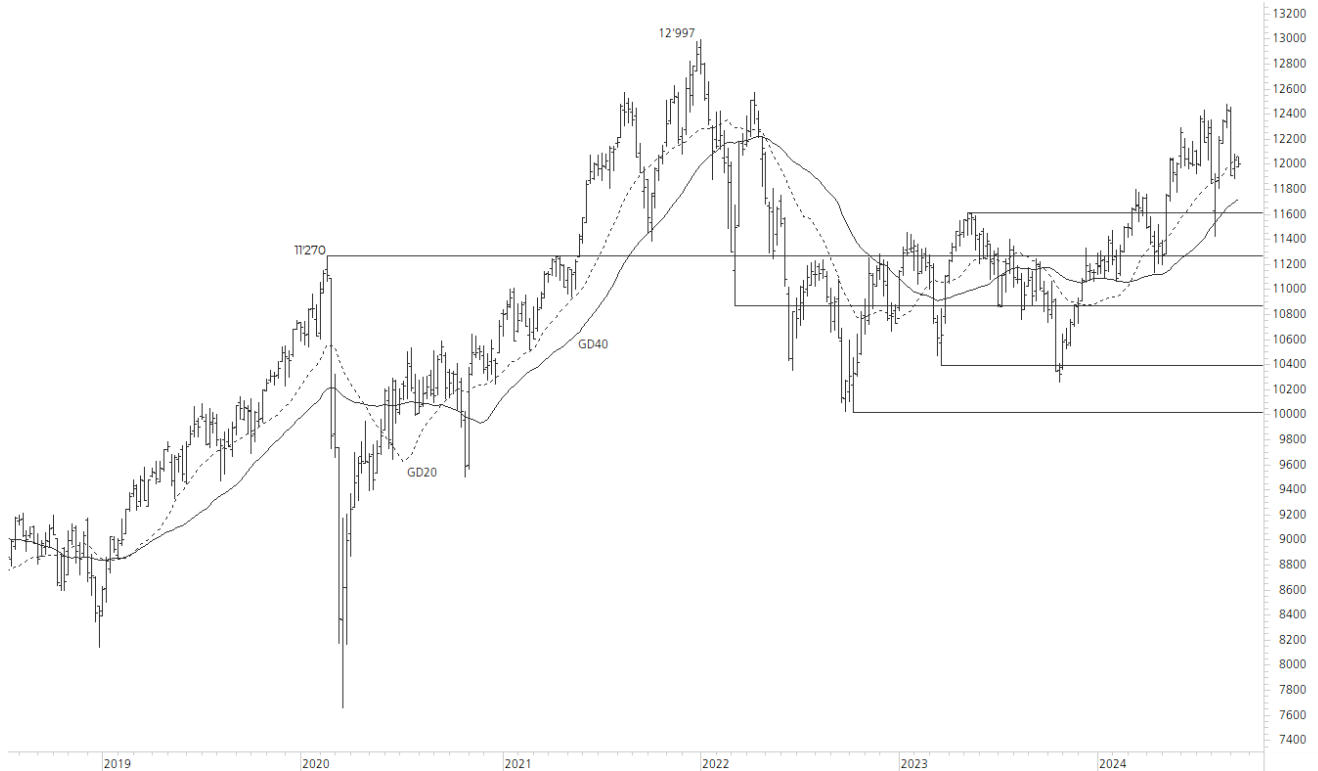
Stand: 17.09.2024, 7:00 Uhr, Quelle: Prime Quants



Frühere Wertentwicklungen, Simulationen oder Prognosen sind keine verlässlichen Indikationen für die zukünftige Wertentwicklung.

**5-Jahres-Chart | SMI | Aktueller Kurs: 12'005.47 Punkte**

Stand: 17.09.2024, 7:00 Uhr, Quelle: Prime Quants


**Entwicklung**

	aktuelle Werte
Tag	-0.26%
5 Tage	0.21%
20 Tage	-2.20%
52 Wochen	8.25%
im September	-3.47%
im Jahr 2024	7.79%

**Hoch- / Tiefpunkte**

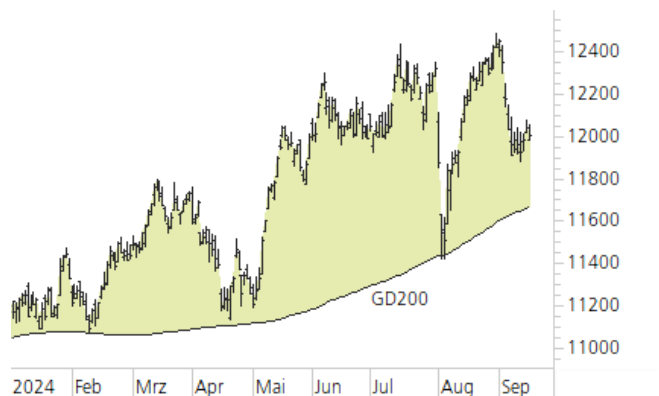
	aktuelle Werte
52-Wochenhoch	12'483.57
52-Wochenhoch-Abstand	-3.83%
52-Wochentief	10'251.33
52-Wochentief-Abstand	17.11%
Allzeithoch	12'997.15
Allzeithoch-Abstand	-7.63%

**Trend**

	aktuelle Werte
200-Tage-Linie	11'665.69
Abstand 200-Tage-Linie	2.91%
Status (langfristig)	aufwärts
100-Tage-Linie	12'007.49
Abstand 100-Tage-Linie	-0.02%
Status (mittelfristig)	abwärts
50-Tage-Linie	12'137.66
Abstand 50-Tage-Linie	-1.09%
Status (kurzfristig)	abwärts

**Trend-Chart**

Stand: 17.09.2024, 7:00 Uhr, Quelle: Prime Quants



# KeyInvest Daily Markets

## Swiss Re Konsolidierung hält an

Mit einem Plus von 0.3% hat die Aktie von Swiss Re die Seitwärtsbewegung im Bereich des Juni-Tops gestern fortgesetzt.

Rückblick: Nach einer starken Erholung im August – ausgehend vom Monatstief bei CHF 97.00 konnten die Valoren innerhalb von drei Wochen rund 22% an Wert zulegen – war die Aktie von Swiss Re bis auf das neue Mehrjahreshoch bei CHF 118.30 gestiegen. Anschliessend gingen die Notierungen in eine Konsolidierungsphase über und schoben sich auf dem Niveau des Juni-Tops seitwärts. Diese Chartmarke stand auch zum gestrigen Wochenstart (+0.3%) im Fokus.

Ausblick: Nach einer schwachen Eröffnung (CHF 114.75) konnte die Aktie von Swiss Re gestern das Juni-Hoch als Unterstützung behaupten. Das Long-Szenario: Um neue Impulse auf der Oberseite freizusetzen, sollten die Valoren nun das markante 2020er-Hoch bei CHF 117.05 und das

März-Top bei CHF 117.20 überbieten. Gelingt dort der Break, würden sich die Blicke auf das aktuelle September-Hoch bei CHF 118.15 und das derzeitige Jahreshoch vom 23. August bei CHF 118.30 richten. Darüber könnte sich schliesslich weiteres Aufwärtspotenzial bis in den Bereich des August-Hochs aus dem Jahr 2002 bei CHF 123.63 eröffnen. Das Short-Szenario: Auf der Unterseite sollte zunächst auf das Juni-Hoch bei CHF 115.20 und das aktuelle September-Tief bei CHF 114.30 geachtet werden. Fallen die Notierungen unter diesen charttechnischen Halt, könnte es zu einer Korrektur bis zum Zwischenhoch vom 15. Juli bei CHF 112.30 kommen. Dreht die Aktie dort nicht wieder nach oben, wären weitere Abgaben bis zur kurzfristigen 50-Tage-Linie (aktuell bei CHF 110.45) möglich. Auf diesem Niveau dürften zudem das Top vom 31. Juli bei CHF 109.95 und der mittelfristige GD100 (CHF 109.54) stützend wirken, ehe ein grosser Rücksetzer (Stichwort: Pullback) bis zur Juni-Abwärtstrendgerade Kontur annehmen könnte.

### Long-Produkte Swiss Re

	Mini-Future	Mini-Future
SIX-Symbol	OSRETU	URUSFU
SL/KO/Strike	90.72	103.47
Hebel	4.01	7.01
Briefkurs	CHF 1.94	CHF 1.11

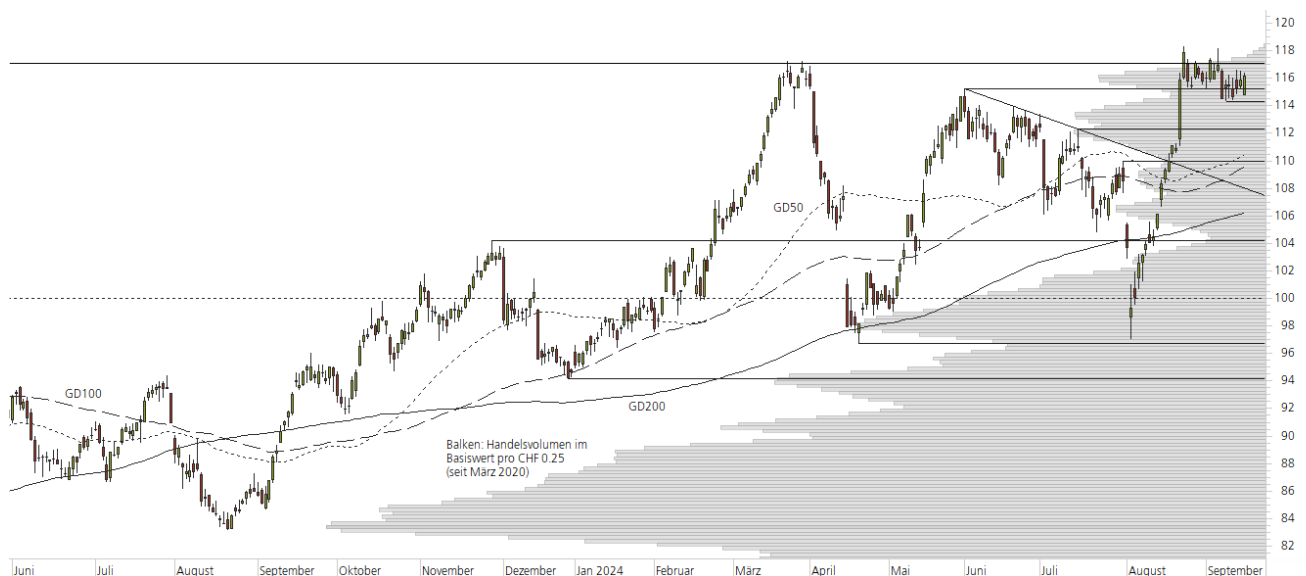
### Short-Produkte Swiss Re

	Mini-Future	Mini-Future
SIX-Symbol	U6LS7U	5SREXU
SL/KO/Strike	140.78	128.49
Hebel	4.02	7.12
Briefkurs	CHF 1.93	CHF 1.09

Die Produktdokumentation, d.h. der Prospekt und das Basisinformationsblatt (BIB) sowie Informationen zu Chancen und Risiken finden Sie unter: <https://keyinvest-ch.ubs.com>

### 1-Jahres-Chart | Swiss Re | Aktueller Kurs: 116.15 CHF

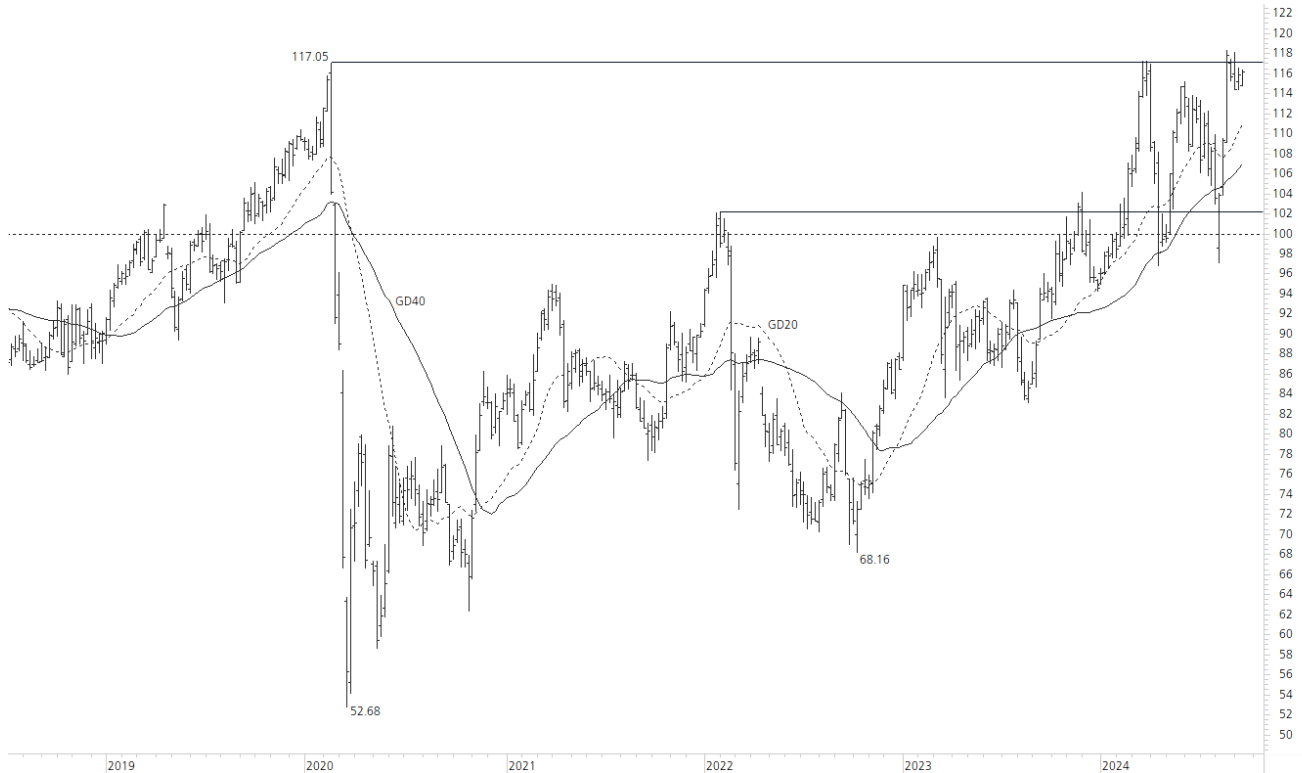
Stand: 17.09.2024, 7:00 Uhr, Quelle: Prime Quants



Frühere Wertentwicklungen, Simulationen oder Prognosen sind keine verlässlichen Indikationen für die zukünftige Wertentwicklung.

**5-Jahres-Chart | Swiss Re | Aktueller Kurs: 116.15 CHF**

Stand: 17.09.2024, 7:00 Uhr, Quelle: Prime Quants


**Entwicklung**

	aktuelle Werte
Tag	0.26%
5 Tage	0.56%
20 Tage	5.64%
52 Wochen	23.99%
im September	0.39%
im Jahr 2024	22.83%

**Hoch- / Tiefpunkte**

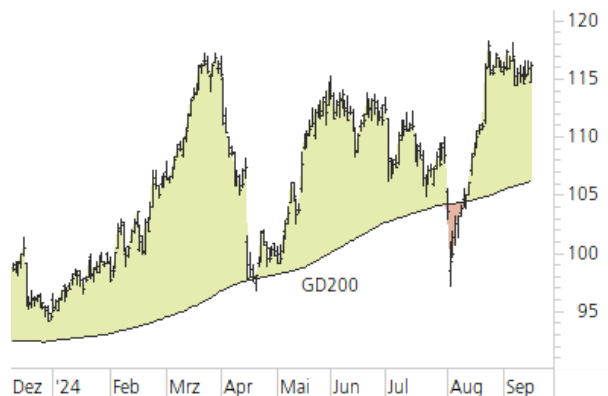
	aktuelle Werte
52-Wochenhoch	118.30
52-Wochenhoch-Abstand	-1.82%
52-Wochtief	91.50
52-Wochtief-Abstand	26.94%
Allzeithoch	180.62
Allzeithoch-Abstand	-35.69%

**Trend**

	aktuelle Werte
200-Tage-Linie	106.20
Abstand 200-Tage-Linie	9.37%
Status (langfristig)	aufwärts
100-Tage-Linie	109.54
Abstand 100-Tage-Linie	6.03%
Status (mittelfristig)	aufwärts
50-Tage-Linie	110.45
Abstand 50-Tage-Linie	5.16%
Status (kurzfristig)	aufwärts

**Trend-Chart**

Stand: 17.09.2024, 7:00 Uhr, Quelle: Prime Quants



## Rechtliche Hinweise

Die in diesem Dokument enthaltenen Informationen werden ausschliesslich zu Informations- und Werbezwecken zur Verfügung gestellt und stellen weder Empfehlungen noch Anlageberatung von UBS AG, einer ihrer Tochtergesellschaften oder verbundenen Unternehmen («UBS») dar. Dieses Dokument wird nicht von einer UBS Research Abteilung ausgegeben und ist deshalb nicht als unabhängige Anlageforschung zu erachten. Es stellt weder einen Verkaufsprospekt, noch ein Angebot oder eine Einladung zur Offertenstellung dar, irgendeine Art von Anlage zu tätigen. Beachten Sie bitte, dass die Anlagebeispiele die Ansichten von UBS Research möglicherweise nicht vollständig wiedergeben.

Dieses Dokument und die darin beschriebenen Produkte und Dienstleistungen sind allgemeiner Natur und beziehen sich weder auf die persönlichen Anlageziele noch die finanzielle Situation oder besonderen Bedürfnisse eines spezifischen Empfängers. Anlageentscheide sollten stets im Portfoliokontext getroffen werden und Ihre persönliche Situation und Ihre entsprechende Risikobereitschaft und Risikofähigkeit berücksichtigen. Sie werden hiermit auf diese Risiken (die mitunter erheblich sein können) hingewiesen. Bevor Sie einen Anlageentscheid treffen, lesen Sie bitte die spezifischen Produktinformationen und die Broschüre «Besondere Risiken im Effektenhandel». Bitte kontaktieren Sie Ihren Kundenberater, der Sie gerne bei Ihren Anlageideen unterstützt und Ihnen die spezifischen Produktinformationen zur Verfügung stellt.

Das (vollständige oder teilweise) Reproduzieren, Übermitteln (elektronisch oder mit anderen Mitteln) oder Modifizieren dieser Materialien ist ohne vorherige schriftliche Zustimmung der UBS untersagt. UBS übernimmt diesbezüglich keinerlei Haftung für das Verhalten von Dritten.

Wir weisen Sie darauf hin, dass sich UBS das Recht vorbehält, Dienstleistungen, Produkte und Preise jederzeit ohne vorhergehende Ankündigung zu ändern, und dass sich die wiedergegebenen Informationen und Meinungen jederzeit ändern können. Es wird weder eine ausdrückliche noch stillschweigende Gewährleistung oder Garantie in Bezug auf die Richtigkeit, Vollständigkeit oder Verlässlichkeit der wiedergegebenen Informationen abgegeben, es sei denn, es handelt sich um Informationen, die sich auf die UBS AG beziehen. Zudem stellt dieses Dokument keine umfassende Beschreibung oder Zusammenfassung der genannten Märkte und Entwicklungen dar.

Gewisse Zahlen beziehen sich auf vergangene Wertentwicklungen oder stellen simulierte Wertentwicklungen dar und sind somit keine zuverlässigen Indikatoren für künftige Ergebnisse. Bei einigen Zahlen handelt es sich möglicherweise lediglich um Prognosen, und Prognosen sind kein zuverlässiger Indikator für zukünftige Entwicklungen. Gewisse Diagramme und/oder Darstellungen von Wertentwicklungen basieren möglicherweise nicht auf 12-Monate Perioden, was ihre Vergleichbarkeit und Aussagekraft reduziert. Wechselkurse können sich negativ auf den Wert, den Preis oder die Einnahmen von Produkten und Dienstleistungen auswirken, die in den Materialien genannt werden. Gebühren sind möglicherweise nicht enthalten und reduzieren die Wertentwicklung entsprechend.

Die steuerliche Behandlung hängt von den individuellen Umständen jedes Kunden ab und kann sich in Zukunft ändern. UBS erbringt keine Rechts- oder Steuerberatungsdienste und gibt weder allgemeine noch auf die spezifischen Umstände und Bedürfnisse eines Kunden bezogene Erklärungen im Hinblick auf die steuerliche Behandlung von Anlagen oder der damit verbundenen Anlagerenditen ab. Die Empfänger sollten eine unabhängige rechtliche und steuerliche Beratung im Hinblick auf die Auswirkungen der Produkte/Dienstleistungen in der jeweiligen Rechtsordnung sowie die Eignung der Produkte und Dienstleistungen in Anspruch nehmen.

UBS, ihre Verwaltungsräte, Geschäftsführer und Mitarbeiter oder Kundenhalten oder hielt(m)en möglicherweise Anteile oder Hausse- und Baisse-Positionen («Long- oder Short-Positionen») an den hierin genannten Wertpapieren oder sonstigen Finanzinstrumenten und können jederzeit als Auftraggeber oder Beauftragte Käufe und/oder Verkäufe tätigen. UBS fungierte möglicherweise als Marktmacher («Market-Maker») bei den Wertpapieren oder sonstigen Finanzinstrumenten. Des Weiteren unterhält oder unterhielt UBS möglicherweise eine Geschäftsbeziehung mit oder erbringt oder erbrachte Investmentbanking-, Kapitalmarktdienstleistungen und/oder sonstige Finanzdienstleistungen für die jeweiligen Unternehmen.

Dieses Dokument und die darin enthaltenen Informationen sind ausschliesslich für Personen mit Domizil Schweiz gedacht. Sie dürfen unter keinen Umständen in Rechtsordnungen verbreitet werden, in denen eine solche Verbreitung gegen geltende Gesetze oder Regulierungen verstösst. Sie dürfen insbesondere nicht in den USA und/oder an US-Personen oder in Rechtsordnungen verteilt werden, in denen der Vertrieb durch uns eingeschränkt ist.

### Melden Sie sich hier für den Newsletter an.

#### Hotline:

+41-44-239 76 76\*\* (besetzt von 08:00 bis 18:00 Uhr)

#### E-mail:

keyinvest@ubs.com

#### Website:

www.ubs.com/keyinvest

#### Handelszeiten der Produkte:

SIX SP Exchange: 09:15 bis 17:15 Uhr

Swiss DOTS: 08:00 bis 22:00 Uhr

#### Produktwissen:



Produktwissen zu  
Strukturierten Produkten



Wissensbroschüren  
und Factsheets

Die im Dokument enthaltenen Informationen stammen, sofern nicht anders angegeben, von UBS. UBS übernimmt keine Gewährleistung (weder ausdrücklich noch stillschweigend) für Richtigkeit, Vollständigkeit und Aktualität der Informationen. Sie können jederzeit und ohne vorherige Ankündigung geändert werden. UBS ist nicht verpflichtet, die hierin enthaltenen Informationen zu aktualisieren oder auf dem neusten Stand zu halten.

Gewisse Links führen zu Websites Dritter. Diese sind dem Einfluss der UBS vollständig entzogen, weshalb UBS für Richtigkeit, Vollständigkeit und Rechtmässigkeit des Inhalts solcher Websites sowie für darauf enthaltene Angebote und (Dienst-) Leistungen keinerlei Verantwortung übernimmt. Für gewisse Dienstleistungen und Produkte gelten gesetzliche Bestimmungen. Diese Dienstleistungen und Produkte können daher nicht weltweit uneingeschränkt angeboten werden.

Hinweise zu den Grafiken: Nur für Illustrationszwecke. Vergangene Performance ist kein zuverlässiger Indikator für die künftige Performance.

\*\* Wir machen Sie darauf aufmerksam, dass Gespräche auf den mit \*\* bezeichneten Anschlüssen aufgezeichnet werden können. Bei Ihrem Anruf auf diesen Linien gehen wir davon aus, dass Sie mit dieser Geschäftspraxis einverstanden sind.

© UBS 2024. Das Schlüsselsymbol und UBS gehören zu den eingetragenen und nicht eingetragenen Markenzeichen von UBS. Alle Rechte bleiben vorbehalten.

Der SMI™ Index, der SMIM™ Index und der SLI™ Index sowie entsprechende Marken sind Eigentum der SIX Swiss Exchange AG. Alle Rechte vorbehalten. Der DAX™ Index, der MDAX™ Index und der TecDAX™ Index sowie entsprechende Marken sind Eigentum der Deutsche Börse AG. Alle Rechte vorbehalten. Der S&P 500™ Index und der S&P™ BRIC 40 Index sowie entsprechende Marken sind Eigentum der Standard & Poor's Financial Services LLC. Alle Rechte vorbehalten. Der Euro STOXX 50™ Index sowie entsprechende Marken sind Eigentum der Stoxx AG. Alle Rechte vorbehalten. Der NIKKEI 225™ Index sowie entsprechende Marken sind Eigentum der Nihon Keizai Shimbun Incorporation. Alle Rechte vorbehalten. Der CMCI™ Composite Index sowie entsprechende Marken sind Eigentum der UBS AG. Alle Rechte vorbehalten. Der FTSE™ Index sowie entsprechende Marken sind Eigentum der London Stock Exchange Group Holdings Limited. Alle Rechte vorbehalten. Der MSCI™ World Index sowie entsprechende Marken sind Eigentum der MSCI Incorporation. Alle Rechte vorbehalten. Der KOSPI™ Index sowie entsprechende Marken sind Eigentum der Korea Exchange Incorporation. Alle Rechte vorbehalten. Der HSI™ Index und der HSCEI™ Index sowie entsprechende Marken sind Eigentum der Hang Seng Data Services Limited.

Alle Rechte vorbehalten.