

# KeyInvest Daily Markets

## SMI Schwacher Wochenstart

Der SMI ist zum Start in die neue Woche wieder nach unten gedreht und hat dabei 0.6% auf 11'897 Punkte abgegeben.

Rückblick: Nachdem der SMI in der Vorwoche zunächst drei Verlusttage in Folge verbuchen musste und den Monat Oktober damit per Saldo mit einem Minus von 3.1% beendet hatte, kam es am Freitag zu einer Gegenreaktion. Dabei stiegen die heimischen Blue Chips zum Start in den November zwar um 1.5% auf 11'967 Punkte, konnten am gestrigen Montag aber nicht an die Aufwärtstendenzen vom Monatsauftakt anknüpfen. Stattdessen fielen die Notierungen um 0.6% auf einen Endstand bei 11'897 zurück.

Ausblick: Durch den gestrigen Abwärtstag hat der SMI einen Teil der Gewinne vom Freitag wieder abgegeben. Das Long-Szenario: Auf der Oberseite richten sich die Blicke jetzt erneut auf die runde 12'000er-Barriere, die am

vergangenen Mittwoch nach einem Rückfall unter den kurzfristigen GD50 und den mittelfristigen GD100 unterboten wurde. Gelingt die Rückkehr über diese Hürde, sollten zur Bestätigung im Anschluss auch die beiden Trendlinien überboten werden, die aktuell im Bereich der 2023er-Aufwärtstrendgerade verlaufen. Darüber würde dann das Vorwochenhoch bei 12'255 in den Fokus rücken, ehe es um das Zwischenhoch vom 26. September bei 12'268 Punkten gehen würde. Das Short-Szenario: Auf der Unterseite ist der erste Halt dagegen jetzt am September-Tief bei 11'878 Zählern zu finden. Unterbieten die Kurse dieses Level, müsste erneut auf die trendentscheidende 200-Tage-Linie (aktuell bei 11'840) geachtet werden, die in der vergangenen Woche bereits erfolgreich auf den Prüfstand gestellt wurde. Fallen die heimischen Blue Chips per Tagesschluss jedoch unter den langfristigen Durchschnitt zurück, wären weitere Abgaben bis zum 2023er-Top bei 11'616 bzw. bis an das markante August-Tief bei 11'417 denkbar.

### Long-Produkte SMI

	Turbo Warrant	Turbo Warrant
SIX-Symbol	WSSMGU	SSRMQU
SL/KO/Strike	10'469.44	10'947.41
Hebel	8.27	12.34
Briefkurs	CHF 2.88	CHF 1.93

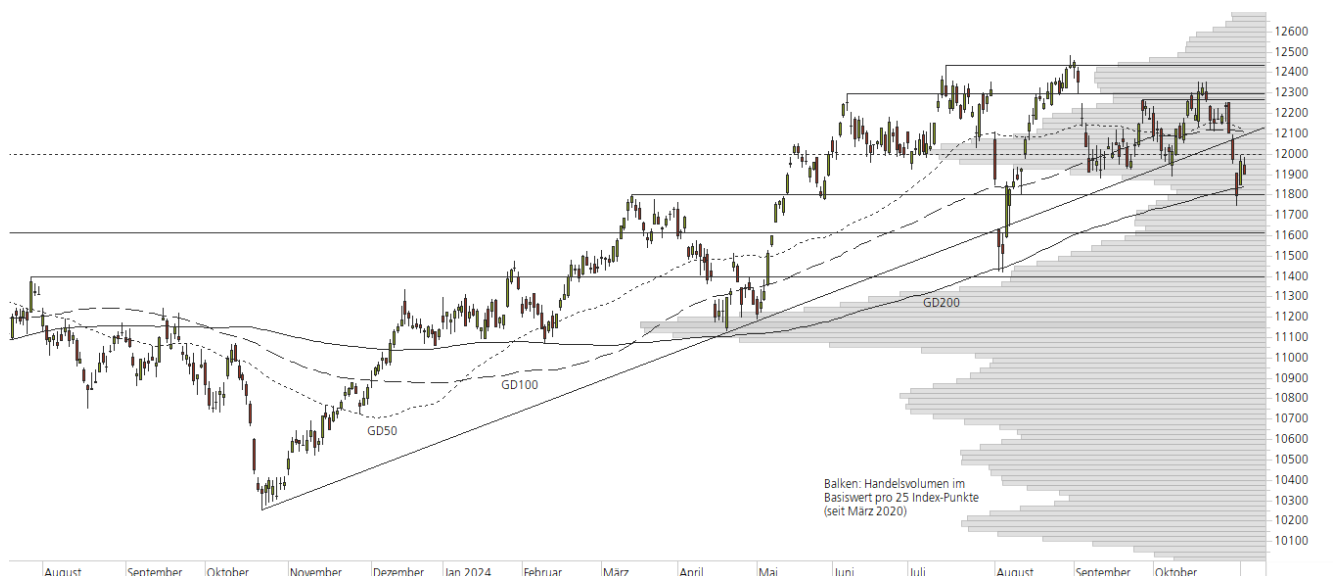
### Short-Produkte SMI

	Turbo Warrant	Turbo Warrant
SIX-Symbol	UIEBSU	HUBS7U
SL/KO/Strike	13'288.49	12'799.55
Hebel	8.26	12.55
Briefkurs	CHF 2.87	CHF 1.89

Die Produktdokumentation, d.h. der Prospekt und das Basisinformationsblatt (BIB) sowie Informationen zu Chancen und Risiken finden Sie unter: <https://keyinvest-ch.ubs.com>

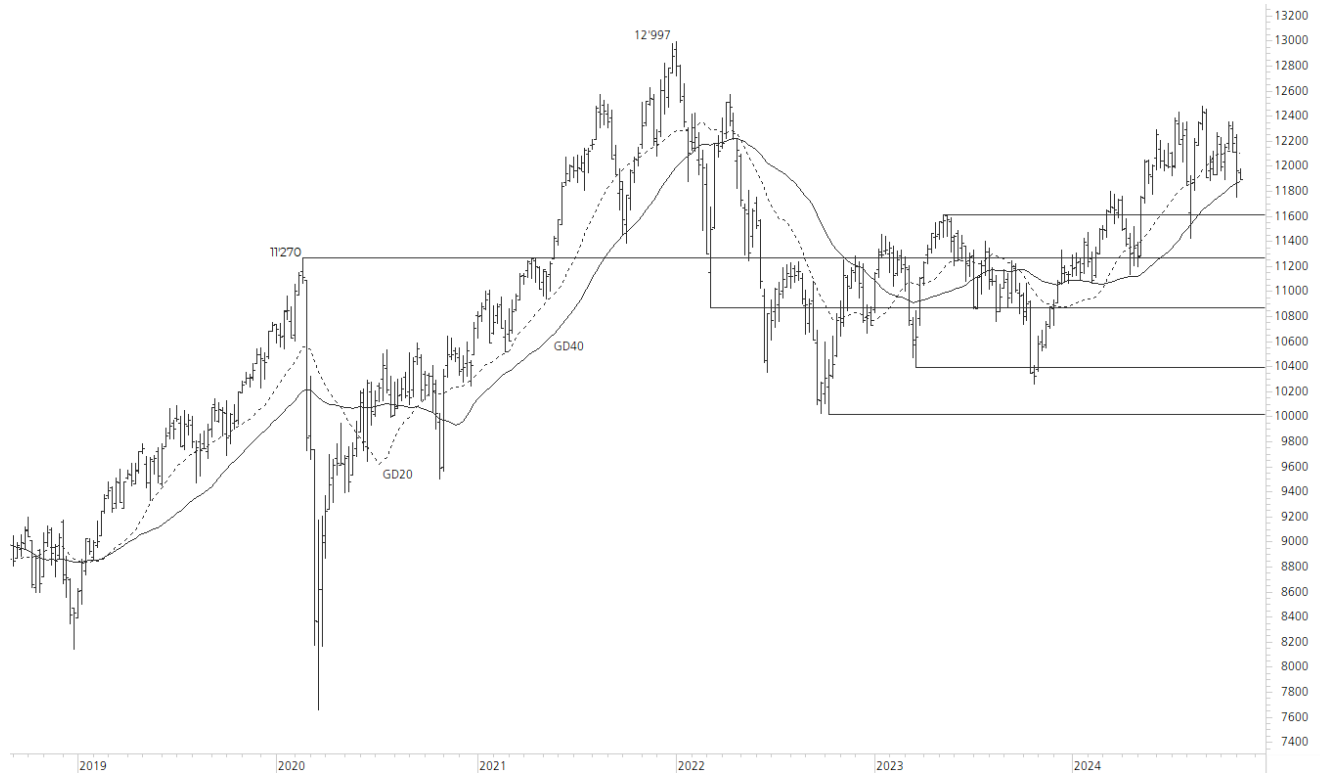
### 1-Jahres-Chart | SMI | Aktueller Kurs: 11'896.94 Punkte

Stand: 05.11.2024, 7:00 Uhr, Quelle: Prime Quants



**5-Jahres-Chart | SMI | Aktueller Kurs: 11'896.94 Punkte**

Stand: 05.11.2024, 7:00 Uhr, Quelle: Prime Quants


**Entwicklung**

	aktuelle Werte
Tag	-0.59%
5 Tage	-2.79%
20 Tage	-0.93%
52 Wochen	12.48%
im November	0.88%
im Jahr 2024	6.82%

**Hoch- / Tiefpunkte**

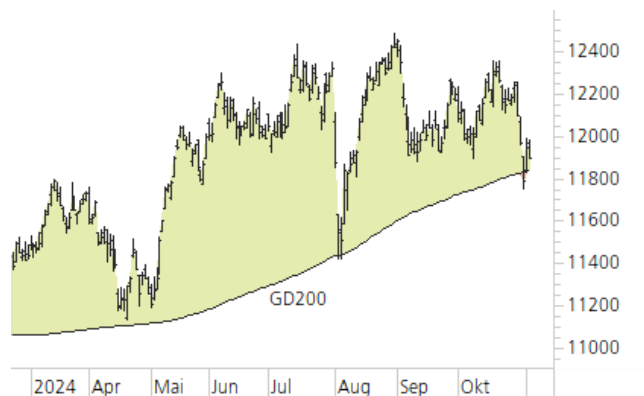
	aktuelle Werte
52-Wochenhoch	12'483.57
52-Wochenhoch-Abstand	-4.70%
52-Wochtief	10'519.27
52-Wochtief-Abstand	13.10%
Allzeithoch	12'997.15
Allzeithoch-Abstand	-8.47%

**Trend**

	aktuelle Werte
200-Tage-Linie	11'839.61
Abstand 200-Tage-Linie	0.48%
Status (langfristig)	aufwärts
100-Tage-Linie	12'111.26
Abstand 100-Tage-Linie	-1.77%
Status (mittelfristig)	abwärts
50-Tage-Linie	12'117.77
Abstand 50-Tage-Linie	-1.82%
Status (kurzfristig)	abwärts

**Trend-Chart**

Stand: 05.11.2024, 7:00 Uhr, Quelle: Prime Quants



# KeyInvest Daily Markets

## Roche Trendlinien im Fokus

Nach der festeren Sitzung am Freitag (+1.9%) hat die Roche-Aktie gestern leicht um 0.3% auf CHF 272.30 nachgegeben.

Rückblick: Die Papiere des Pharmakonzerns Roche waren im vergangenen Monat in der Spitze bis auf CHF 282.40 gestiegen, in der letzten Oktober-Woche jedoch unter Druck geraten. Dabei fielen die Valoren zwischenzeitlich unter die kurzfristige 50-Tage-Linie zurück und stellten am Donnerstag den mittelfristigen GD100 auf den Prüfstand. Dank eines starken Starts in den November (+1.9%) konnten jedoch beide Trendlinien direkt zurückerobert werden.

Ausblick: Nach der viertägigen Korrektur in der vergangenen Handelswoche hat sich das Chartbild bei der Roche-Aktie zunächst wieder eingetrübt. Das Long-Szenario: Auf der Oberseite ist der erste Widerstand jetzt am Zwischenhoch vom 26. September bei CHF 274.50 zu

finden. Darüber müsste die Kurslücke vom vergangenen Mittwoch bei CHF 276.30 geschlossen werden, ehe es zu einem Hochlauf an die September-Abwärtstrendgerade im Bereich von CHF 280.00 kommen könnte. Gelingt dort der Break, wäre oberhalb des Oktober-Tops bei CHF 282.40 ein Anstieg in Richtung des Juli-Hochs bei CHF 287.40 oder des aktuellen Jahreshochs bei CHF 288.20 möglich. Das Short-Szenario: In der Gegenrichtung sollte derweil weiterhin auf den kurzfristigen GD50 (CHF 271.64) und den mittelfristigen GD100 (CHF 269.04) geachtet werden. Verlieren die Kurse diesen Halt und unterbieten auch das Vorwochentief bei CHF 267.20, müsste eine Korrektur bis zum August-Tief bei CHF 263.50 einkalkuliert werden. Darunter könnte es zu weiteren Abgaben bis zum Oktober-Tief bei CHF 257.70 kommen, bevor der doppelte Halt aus dem Dezember-Hoch bei CHF 255.80 und dem September-Tief bei CHF 255.30 in den Fokus rücken würde. Die nächste Unterstützung wäre anschliessend am GD200 im Bereich von CHF 250.00 zu finden.

### Long-Produkte Roche

	Mini-Future	Mini-Future
SIX-Symbol	XROG9U	JUBSOU
SL/KO/Strike	201.88	230.10
Hebel	3.61	5.76
Briefkurs	CHF 1.88	CHF 1.18

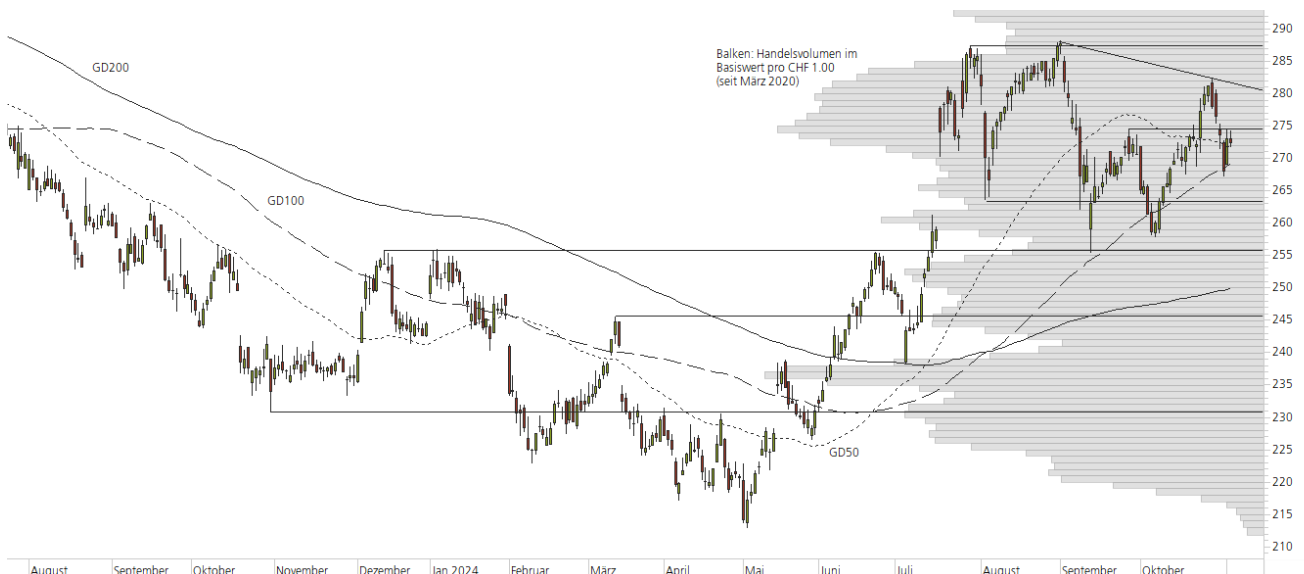
### Short-Produkte Roche

	Mini-Future	Mini-Future
SIX-Symbol	UMDSXU	FROGLU
SL/KO/Strike	337.79	317.96
Hebel	3.80	5.25
Briefkurs	CHF 1.80	CHF 1.30

Die Produktdokumentation, d.h. der Prospekt und das Basisinformationsblatt (BIB) sowie Informationen zu Chancen und Risiken finden Sie unter: <https://keyinvest-ch.ubs.com>

### 1-Jahres-Chart | Roche | Aktueller Kurs: 272.30 CHF

Stand: 05.11.2024, 7:00 Uhr, Quelle: Prime Quants



**5-Jahres-Chart | Roche | Aktueller Kurs: 272.30 CHF**

Stand: 05.11.2024, 7:00 Uhr, Quelle: Prime Quants


**Entwicklung**

	aktuelle Werte
Tag	-0.29%
5 Tage	-1.98%
20 Tage	4.69%
52 Wochen	14.82%
im November	1.64%
im Jahr 2024	11.37%

**Hoch- / Tiefpunkte**

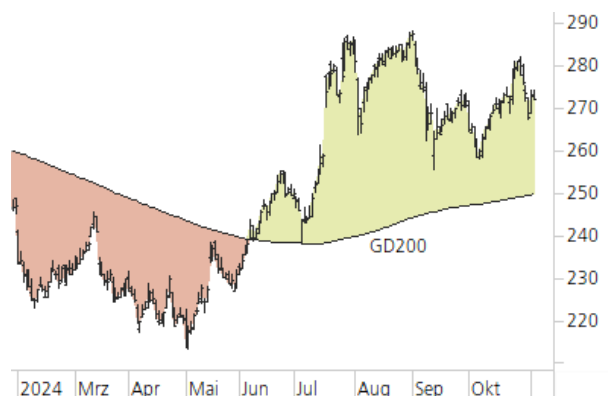
	aktuelle Werte
52-Wochenhoch	288.20
52-Wochenhoch-Abstand	-5.52%
52-Wochtief	212.90
52-Wochtief-Abstand	27.90%
Allzeithoch	404.20
Allzeithoch-Abstand	-32.63%

**Trend**

	aktuelle Werte
200-Tage-Linie	249.91
Abstand 200-Tage-Linie	8.96%
Status (langfristig)	aufwärts
100-Tage-Linie	269.04
Abstand 100-Tage-Linie	1.21%
Status (mittelfristig)	aufwärts
50-Tage-Linie	271.64
Abstand 50-Tage-Linie	0.24%
Status (kurzfristig)	aufwärts

**Trend-Chart**

Stand: 05.11.2024, 7:00 Uhr, Quelle: Prime Quants



## Rechtliche Hinweise

Die in diesem Dokument enthaltenen Informationen werden ausschliesslich zur Informations- und Werbezwecken zur Verfügung gestellt und stellen weder Empfehlungen noch Anlageberatung von UBS AG, einer ihrer Tochtergesellschaften oder verbundenen Unternehmen («UBS») dar. Dieses Dokument wird nicht von einer UBS Research Abteilung ausgegeben und ist deshalb nicht als unabhängige Anlageforschung zu erachten. Es stellt weder einen Verkaufsprospekt, noch ein Angebot oder eine Einladung zur Offertenstellung dar, irgendeine Art von Anlage zu tätigen. Beachten Sie bitte, dass die Anlagebeispiele die Ansichten von UBS Research möglicherweise nicht vollständig wiedergeben.

Dieses Dokument und die darin beschriebenen Produkte und Dienstleistungen sind allgemeiner Natur und beziehen sich weder auf die persönlichen Anlageziele noch die finanzielle Situation oder besonderen Bedürfnisse eines spezifischen Empfängers. Anlageentscheide sollten stets im Portfoliokontext getroffen werden und Ihre persönliche Situation und Ihre entsprechende Risikobereitschaft und Risikofähigkeit berücksichtigen. Sie werden hiermit auf diese Risiken (die mitunter erheblich sein können) hingewiesen. Bevor Sie einen Anlageentscheid treffen, lesen Sie bitte die spezifischen Produktinformationen und die Broschüre «Besondere Risiken im Effektenhandel». Bitte kontaktieren Sie Ihren Kundenberater, der Sie gerne bei Ihren Anlageideen unterstützt und Ihnen die spezifischen Produktinformationen zur Verfügung stellt.

Das (vollständige oder teilweise) Reproduzieren, Übermitteln (elektronisch oder mit anderen Mitteln) oder Modifizieren dieser Materialien ist ohne vorherige schriftliche Zustimmung der UBS untersagt. UBS übernimmt diesbezüglich keinerlei Haftung für das Verhalten von Dritten.

Wir weisen Sie darauf hin, dass sich UBS das Recht vorbehält, Dienstleistungen, Produkte und Preise jederzeit ohne vorhergehende Ankündigung zu ändern, und dass sich die wiedergegebenen Informationen und Meinungen jederzeit ändern können. Es wird weder eine ausdrückliche noch stillschweigende Gewährleistung oder Garantie in Bezug auf die Richtigkeit, Vollständigkeit oder Verlässlichkeit der wiedergegebenen Informationen abgegeben, es sei denn, es handelt sich um Informationen, die sich auf die UBS AG beziehen. Zudem stellt dieses Dokument keine umfassende Beschreibung oder Zusammenfassung der genannten Märkte und Entwicklungen dar.

Gewisse Zahlen beziehen sich auf vergangene Wertentwicklungen oder stellen simulierte Wertentwicklungen dar und sind somit keine zuverlässigen Indikatoren für künftige Ergebnisse. Bei einigen Zahlen handelt es sich möglicherweise lediglich um Prognosen, und Prognosen sind kein zuverlässiger Indikator für zukünftige Entwicklungen. Gewisse Diagramme und/oder Darstellungen von Wertentwicklungen basieren möglicherweise nicht auf 12-Monate Perioden, was ihre Vergleichbarkeit und Aussagekraft reduziert. Wechselkurse können sich negativ auf den Wert, den Preis oder die Einnahmen von Produkten und Dienstleistungen auswirken, die in den Materialien genannt werden. Gebühren sind möglicherweise nicht enthalten und reduzieren die Wertentwicklung entsprechend.

Die steuerliche Behandlung hängt von den individuellen Umständen jedes Kunden ab und kann sich in Zukunft ändern. UBS erbringt keine Rechts- oder Steuerberatungsdienste und gibt weder allgemeine noch auf die spezifischen Umstände und Bedürfnisse eines Kunden bezogene Erklärungen im Hinblick auf die steuerliche Behandlung von Anlagen oder der damit verbundenen Anlagerenditen ab. Die Empfänger sollten eine unabhängige rechtliche und steuerliche Beratung im Hinblick auf die Auswirkungen der Produkte/Dienstleistungen in der jeweiligen Rechtsordnung sowie die Eignung der Produkte und Dienstleistungen in Anspruch nehmen.

UBS, ihre Verwaltungsräte, Geschäftsführer und Mitarbeiter oder Kundenhalten oder hieltien möglicherweise Anteile oder Hausse- und Baisse-Positionen («Long- oder Short-Positionen») an den hierin genannten Wertpapieren oder sonstigen Finanzinstrumenten und können jederzeit als Auftraggeber oder Beauftragte Käufe und/oder Verkäufe tätigen. UBS fungierte möglicherweise als Marktmacher («Market-Maker») bei den Wertpapieren oder sonstigen Finanzinstrumenten. Des Weiteren unterhält oder unterhielt UBS möglicherweise eine Geschäftsbeziehung mit oder erbringt oder erbrachte Investmentbanking-, Kapitalmarktdienstleistungen und/oder sonstige Finanzdienstleistungen für die jeweiligen Unternehmen.

Dieses Dokument und die darin enthaltenen Informationen sind ausschliesslich für Personen mit Domizil Schweiz gedacht. Sie dürfen unter keinen Umständen in Rechtsordnungen verbreitet werden, in denen eine solche Verbreitung gegen geltende Gesetze oder Regulierungen verstösst. Sie dürfen insbesondere nicht in den USA und/oder an US-Personen oder in Rechtsordnungen verteilt werden, in denen der Vertrieb durch uns eingeschränkt ist.

### Melden Sie sich hier für den Newsletter an.

#### Hotline:

+41-44-239 76 76\*\* (besetzt von 08:00 bis 18:00 Uhr)

#### E-mail:

keyinvest@ubs.com

#### Website:

www.ubs.com/keyinvest

#### Handelszeiten der Produkte:

SIX SP Exchange: 09:15 bis 17:15 Uhr

Swiss DOTS: 08:00 bis 22:00 Uhr

#### Produktwissen:



Produktwissen zu  
Strukturierten Produkten



Wissensbroschüren  
und Factsheets

Die im Dokument enthaltenen Informationen stammen, sofern nicht anders angegeben, von UBS. UBS übernimmt keine Gewährleistung (weder ausdrücklich noch stillschweigend) für Richtigkeit, Vollständigkeit und Aktualität der Informationen. Sie können jederzeit und ohne vorherige Ankündigung geändert werden. UBS ist nicht verpflichtet, die hierin enthaltenen Informationen zu aktualisieren oder auf dem neusten Stand zu halten.

Gewisse Links führen zu Websites Dritter. Diese sind dem Einfluss der UBS vollständig entzogen, weshalb UBS für Richtigkeit, Vollständigkeit und Rechtmässigkeit des Inhalts solcher Websites sowie für darauf enthaltene Angebote und (Dienst-) Leistungen keinerlei Verantwortung übernimmt. Für gewisse Dienstleistungen und Produkte gelten gesetzliche Bestimmungen. Diese Dienstleistungen und Produkte können daher nicht weltweit uneingeschränkt angeboten werden.

Hinweise zu den Grafiken: Nur für Illustrationszwecke. Vergangene Performance ist kein zuverlässiger Indikator für die künftige Performance.

\*\* Wir machen Sie darauf aufmerksam, dass Gespräche auf den mit \*\* bezeichneten Anschlüssen aufgezeichnet werden können. Bei Ihrem Anruf auf diesen Linien gehen wir davon aus, dass Sie mit dieser Geschäftspraxis einverstanden sind.

© UBS 2024. Das Schlüsselsymbol und UBS gehören zu den eingetragenen und nicht eingetragenen Markenzeichen von UBS. Alle Rechte bleiben vorbehalten.

Der SMI™ Index, der SMIM™ Index und der SLI™ Index sowie entsprechende Marken sind Eigentum der SIX Swiss Exchange AG. Alle Rechte vorbehalten. Der DAX™ Index, der MDAX™ Index und der TecDAX™ Index sowie entsprechende Marken sind Eigentum der Deutsche Börse AG. Alle Rechte vorbehalten. Der S&P 500™ Index und der S&P™ BRIC 40 Index sowie entsprechende Marken sind Eigentum der Standard & Poor's Financial Services LLC. Alle Rechte vorbehalten. Der Euro STOXX 50™ Index sowie entsprechende Marken sind Eigentum der Stoxx AG. Alle Rechte vorbehalten. Der NIKKEI 225™ Index sowie entsprechende Marken sind Eigentum der Nihon Keizai Shimbun Incorporation. Alle Rechte vorbehalten. Der CMCI™ Composite Index sowie entsprechende Marken sind Eigentum der UBS AG. Alle Rechte vorbehalten. Der FTSE™ Index sowie entsprechende Marken sind Eigentum der London Stock Exchange Group Holdings Limited. Alle Rechte vorbehalten. Der MSCI™ World Index sowie entsprechende Marken sind Eigentum der MSCI Incorporation. Alle Rechte vorbehalten. Der KOSPI™ Index sowie entsprechende Marken sind Eigentum der Korea Exchange Incorporation. Alle Rechte vorbehalten. Der HSI™ Index und der HSCEI™ Index sowie entsprechende Marken sind Eigentum der Hang Seng Data Services Limited.

Alle Rechte vorbehalten.