

# KeyInvest Daily Markets

## DAX Deutlicher Rücksetzer

Nach den Kursgewinnen vom Montag (+1.2%) setzte der DAX am gestrigen Dienstag um 2.1% auf 19'034 Punkte zurück.

Rückblick: Während die deutschen Blue Chips am Montag noch mit einem klaren Kursplus in die neue Woche gestartet waren und in der Spitze bis auf 17 Punkte an das bisherige November-Top aus der Vorwoche (19'564) heranlaufen konnten, ging es am gestrigen Dienstag deutlich nach unten. Schon zur Eröffnung bei 19'261 rissen die Kurse ein 188 Zähler breites Abwärts-Gap in den Chart, das mit dem Tageshoch bei 19'340 auch nicht geschlossen wurde. Im Tief sackte der Leitindex dagegen auf 19'020 ab. Ausblick: Der deutliche Rücksetzer in Richtung der 19'000er-Marke – bei dem auch der kurzfristige GD50 unterboten wurde – hat die Aufwärtstendenzen vom

Wochenanfang vorerst ausgebremst. Das Long-Szenario: Um den gestrigen Abwärtstag direkt zu kontern, sollte der DAX zunächst über die 50-Tage-Linie (aktuell bei 19'096) zurückkehren. Darüber müsste es anschliessend an, besser noch über den Bremsbereich rund um 19'250 gehen, ehe über einen Anstieg an das Zwischentief vom 23. Oktober bei 19'330 und/oder an das September-Top bei 19'492 nachgedacht werden könnte. Erst oberhalb dieser Hürde wäre dann ein Sprint an das amtierende Allzeithoch bei 19'675 möglich. Das Short-Szenario: In der Gegenrichtung haben sich die Haltestellen nach der gestrigen Sitzung neu sortiert, der erste Halt müsste nun wieder an der 19'000er-Marke angetragen werden. Fallen die Notierungen per Tagesschluss unter die runde Tausender-Schwelle, dürfte das Oktober-Tief bei 18'912 angesteuert werden. Eine Etage tiefer sollte auf das Mai-Top bei 18'893 mit dem Zwischenhoch vom 28. Mai bei 18'855 geachtet werden, bevor das Juli-Top (18'779) und die 100-Tage-Linie (18'702) in den Fokus rücken würden.

### Long-Produkte DAX

	Turbo Warrant	Turbo Warrant
SIX-Symbol	GDSAYU	SU76BU
SL/KO/Strike	16'786.46	17'483.64
Hebel	8.39	12.07
Briefkurs	CHF 4.26	CHF 2.96

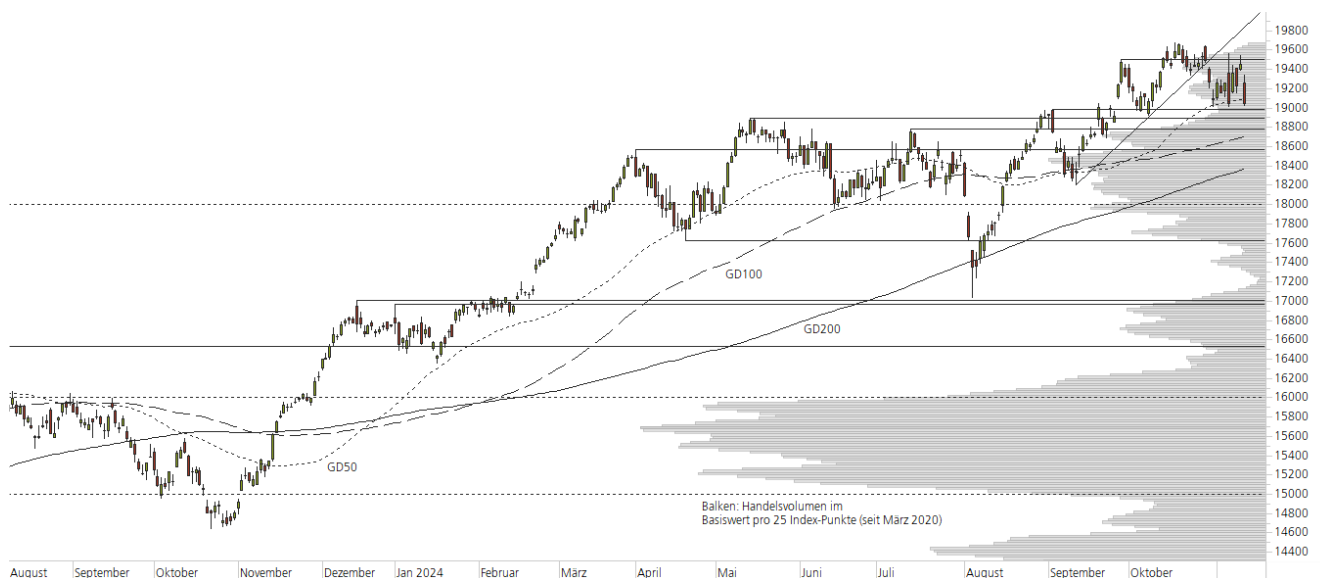
### Short-Produkte DAX

	Turbo Warrant	Turbo Warrant
SIX-Symbol	GADAMU	GJDANU
SL/KO/Strike	21'327.73	20'598.31
Hebel	8.30	12.09
Briefkurs	CHF 4.30	CHF 2.95

Die Produktdokumentation, d.h. der Prospekt und das Basisinformationsblatt (BIB) sowie Informationen zu Chancen und Risiken finden Sie unter: <https://keyinvest-ch.ubs.com>

### 1-Jahres-Chart | DAX | Aktueller Kurs: 19'033.64 Punkte

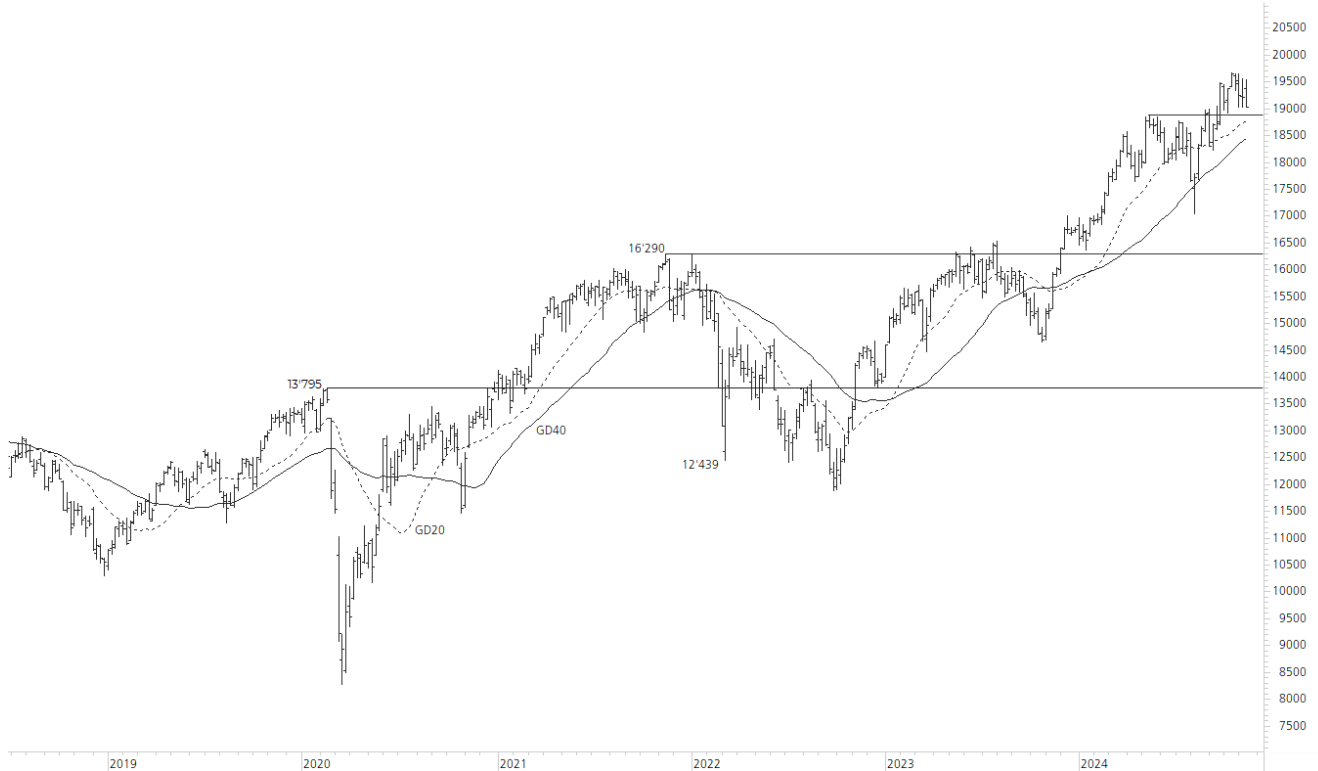
Stand: 13.11.2024, 7:00 Uhr, Quelle: Prime Quants



Frühere Wertentwicklungen, Simulationen oder Prognosen sind keine verlässlichen Indikationen für die zukünftige Wertentwicklung.

**5-Jahres-Chart | DAX | Aktueller Kurs: 19'033.64 Punkte**

Stand: 13.11.2024, 7:00 Uhr, Quelle: Prime Quants


**Entwicklung**

	aktuelle Werte
Tag	-2.13%
5 Tage	-1.16%
20 Tage	-2.32%
52 Wochen	21.90%
im November	-0.23%
im Jahr 2024	13.62%

**Hoch- / Tiefpunkte**

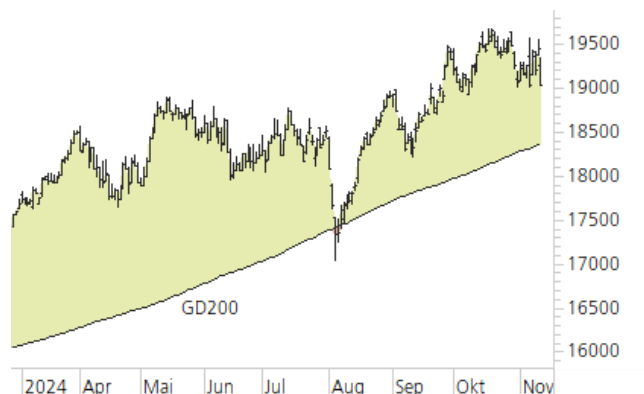
	aktuelle Werte
52-Wochenhoch	19'674.68
52-Wochenhoch-Abstand	-3.26%
52-Wochentief	15'337.60
52-Wochentief-Abstand	24.10%
Allzeithoch	19'674.68
Allzeithoch-Abstand	-3.26%

**Trend**

	aktuelle Werte
200-Tage-Linie	18'363.49
Abstand 200-Tage-Linie	3.65%
Status (langfristig)	aufwärts
100-Tage-Linie	18'702.38
Abstand 100-Tage-Linie	1.77%
Status (mittelfristig)	aufwärts
50-Tage-Linie	19'095.65
Abstand 50-Tage-Linie	-0.32%
Status (kurzfristig)	abwärts

**Trend-Chart**

Stand: 13.11.2024, 7:00 Uhr, Quelle: Prime Quants



# KeyInvest Daily Markets

## Swiss Life Gap geschlossen

Die Aktie von Swiss Life hat gestern 2% auf CHF 711.40 verloren und damit die Kurslücke aus der Vorwoche geschlossen.

Rückblick: Nach einem tendenziell richtungslosen Verlauf im Oktober – auf Monatssicht ging es für die Papiere um -0.2% zurück – war die Aktie von Swiss Life in der ersten vollständigen November-Woche bis auf das neue 2024er-Top bei CHF 739.60 gestiegen. Anschliessend drehten die Notierungen jedoch wieder nach unten ab und fielen unter das Oktober-Hoch zurück. Im Tief setzten die Valoren gestern bei CHF 710.60 auf, womit das Aufwärts-Gap aus der Vorwoche wieder geschlossen wurde.

Ausblick: Die Aktie von Swiss Life ist zuletzt zwar in eine Korrektur übergegangen, befindet sich dabei aber noch in einem kurzfristigen Aufwärtstrendkanal. Das Long-Szenario: Auf der Oberseite richten sich die Blicke (vor den am morgigen Donnerstag erwarteten Umsatzzahlen) jetzt

auf die gestrige Abwärtslücke. Wird diese bei CHF 725.60 geschlossen und im Anschluss das Oktober-Top bei CHF 726.80 überboten, könnte es zu einem erneuten Anstieg bis zum neuen Jahreshoch bei CHF 739.60 kommen. Auf diesem Niveau dürfte auch die obere Begrenzung des Trendkanals eine gewisse Bremswirkung entfalten, ehe die 750er-Marke in den Fokus rücken würde. Das Short-Szenario: Gibt die Aktie indes weiter nach, müsste ein Test der kurzfristigen 50-Tage-Linie (aktuell bei CHF 708.65) und der Oktober-Aufwärtstrendgerade einkalkuliert werden. Fallen die Kurse dort aus dem Trendkanal heraus und unterbieten auch die runde 700-Franken-Marke mit dem Zwischentief vom 31. Oktober bei CHF 699.00, wären weitere Abgaben bis zum mittelfristigen GD100 (CHF 687.72) möglich. Nur wenig tiefer dürfte dann das Juli-Top bei CHF 682.40 stützend wirken, bevor es zu einer grösseren Korrektur bis zum März-Hoch bei CHF 666.60 oder der langfristigen 200-Tage-Linie (CHF 660.11) kommen könnte.

### Long-Produkte Swiss Life

	Mini-Future	Mini-Future
SIX-Symbol	OSLHZU	1WUBSU
SL/KO/Strike	532.58	608.60
Hebel	3.57	5.69
Briefkurs	CHF 1.99	CHF 1.25

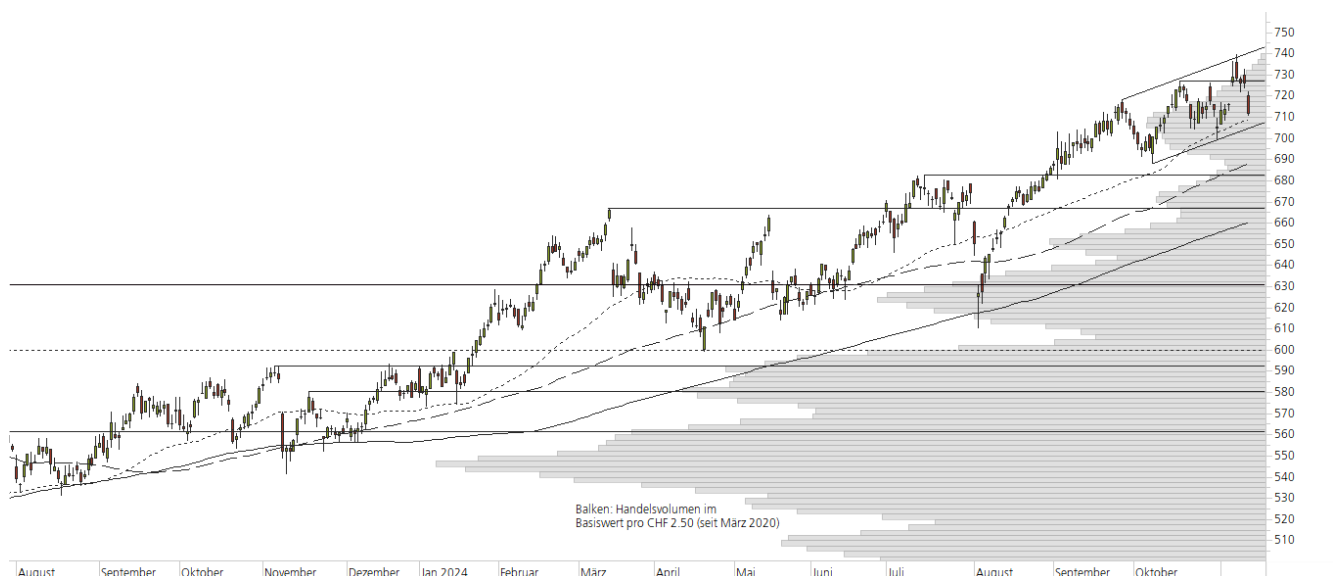
### Short-Produkte Swiss Life

	Mini-Future	Mini-Future
SIX-Symbol	BAYSOU	ULCBSU
SL/KO/Strike	861.23	798.25
Hebel	3.91	6.08
Briefkurs	CHF 1.82	CHF 1.17

Die Produktdokumentation, d.h. der Prospekt und das Basisinformationsblatt (BIB) sowie Informationen zu Chancen und Risiken finden Sie unter: <https://keyinvest-ch.ubs.com>

### 1-Jahres-Chart | Swiss Life | Aktueller Kurs: 711.40 CHF

Stand: 13.11.2024, 7:00 Uhr, Quelle: Prime Quants



**5-Jahres-Chart | Swiss Life | Aktueller Kurs: 711.40 CHF**

Stand: 13.11.2024, 7:00 Uhr, Quelle: Prime Quants


**Entwicklung**

	aktuelle Werte
Tag	-1.96%
5 Tage	-0.64%
20 Tage	-0.67%
52 Wochen	25.38%
im November	0.99%
im Jahr 2024	21.82%

**Hoch- / Tiefpunkte**

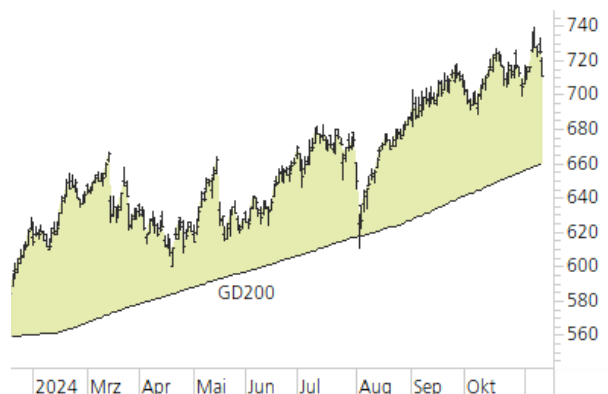
	aktuelle Werte
52-Wochenhoch	739.60
52-Wochenhoch-Abstand	-3.81%
52-Wochtief	551.80
52-Wochtief-Abstand	28.92%
Allzeithoch	739.60
Allzeithoch-Abstand	-3.81%

**Trend**

	aktuelle Werte
200-Tage-Linie	660.11
Abstand 200-Tage-Linie	7.77%
Status (langfristig)	aufwärts
100-Tage-Linie	687.72
Abstand 100-Tage-Linie	3.44%
Status (mittelfristig)	aufwärts
50-Tage-Linie	708.65
Abstand 50-Tage-Linie	0.39%
Status (kurzfristig)	aufwärts

**Trend-Chart**

Stand: 13.11.2024, 7:00 Uhr, Quelle: Prime Quants



## Rechtliche Hinweise

Die in diesem Dokument enthaltenen Informationen werden ausschliesslich zu Informations- und Werbezwecken zur Verfügung gestellt und stellen weder Empfehlungen noch Anlageberatung von UBS AG, einer ihrer Tochtergesellschaften oder verbundenen Unternehmen («UBS») dar. Dieses Dokument wird nicht von einer UBS Research Abteilung ausgegeben und ist deshalb nicht als unabhängige Anlageforschung zu erachten. Es stellt weder einen Verkaufsprospekt, noch ein Angebot oder eine Einladung zur Offertenstellung dar, irgendeine Art von Anlage zu tätigen. Beachten Sie bitte, dass die Anlagebeispiele die Ansichten von UBS Research möglicherweise nicht vollständig wiedergeben.

Dieses Dokument und die darin beschriebenen Produkte und Dienstleistungen sind allgemeiner Natur und beziehen sich weder auf die persönlichen Anlageziele noch die finanzielle Situation oder besonderen Bedürfnisse eines spezifischen Empfängers. Anlageentscheide sollten stets im Portfoliokontext getroffen werden und Ihre persönliche Situation und Ihre entsprechende Risikobereitschaft und Risikofähigkeit berücksichtigen. Sie werden hiermit auf diese Risiken (die mitunter erheblich sein können) hingewiesen. Bevor Sie einen Anlageentscheid treffen, lesen Sie bitte die spezifischen Produktinformationen und die Broschüre «Besondere Risiken im Effektenhandel». Bitte kontaktieren Sie Ihren Kundenberater, der Sie gerne bei Ihren Anlageideen unterstützt und Ihnen die spezifischen Produktinformationen zur Verfügung stellt.

Das (vollständige oder teilweise) Reproduzieren, Übermitteln (elektronisch oder mit anderen Mitteln) oder Modifizieren dieser Materialien ist ohne vorherige schriftliche Zustimmung der UBS untersagt. UBS übernimmt diesbezüglich keinerlei Haftung für das Verhalten von Dritten.

Wir weisen Sie darauf hin, dass sich UBS das Recht vorbehält, Dienstleistungen, Produkte und Preise jederzeit ohne vorhergehende Ankündigung zu ändern, und dass sich die wiedergegebenen Informationen und Meinungen jederzeit ändern können. Es wird weder eine ausdrückliche noch stillschweigende Gewährleistung oder Garantie in Bezug auf die Richtigkeit, Vollständigkeit oder Verlässlichkeit der wiedergegebenen Informationen abgegeben, es sei denn, es handelt sich um Informationen, die sich auf die UBS AG beziehen. Zudem stellt dieses Dokument keine umfassende Beschreibung oder Zusammenfassung der genannten Märkte und Entwicklungen dar.

Gewisse Zahlen beziehen sich auf vergangene Wertentwicklungen oder stellen simulierte Wertentwicklungen dar und sind somit keine zuverlässigen Indikatoren für künftige Ergebnisse. Bei einigen Zahlen handelt es sich möglicherweise lediglich um Prognosen, und Prognosen sind kein zuverlässiger Indikator für zukünftige Entwicklungen. Gewisse Diagramme und/oder Darstellungen von Wertentwicklungen basieren möglicherweise nicht auf 12-Monate Perioden, was ihre Vergleichbarkeit und Aussagekraft reduziert. Wechselkurse können sich negativ auf den Wert, den Preis oder die Einnahmen von Produkten und Dienstleistungen auswirken, die in den Materialien genannt werden. Gebühren sind möglicherweise nicht enthalten und reduzieren die Wertentwicklung entsprechend.

Die steuerliche Behandlung hängt von den individuellen Umständen jedes Kunden ab und kann sich in Zukunft ändern. UBS erbringt keine Rechts- oder Steuerberatungsdienste und gibt weder allgemeine noch auf die spezifischen Umstände und Bedürfnisse eines Kunden bezogene Erklärungen im Hinblick auf die steuerliche Behandlung von Anlagen oder der damit verbundenen Anlagerenditen ab. Die Empfänger sollten eine unabhängige rechtliche und steuerliche Beratung im Hinblick auf die Auswirkungen der Produkte/Dienstleistungen in der jeweiligen Rechtsordnung sowie die Eignung der Produkte und Dienstleistungen in Anspruch nehmen.

UBS, ihre Verwaltungsräte, Geschäftsführer und Mitarbeiter oder Kundenhalten oder halten möglicherweise Anteile oder Hausse- und Baisse-Positionen («Long- oder Short-Positionen») an den hierin genannten Wertpapieren oder sonstigen Finanzinstrumenten und können jederzeit als Auftraggeber oder Beauftragte Käufe und/oder Verkäufe tätigen. UBS fungierte möglicherweise als Marktmacher («Market-Maker») bei den Wertpapieren oder sonstigen Finanzinstrumenten. Des Weiteren unterhält oder unterhielt UBS möglicherweise eine Geschäftsbeziehung mit oder erbringt oder erbrachte Investmentbanking-, Kapitalmarktdienstleistungen und/oder sonstige Finanzdienstleistungen für die jeweiligen Unternehmen.

Dieses Dokument und die darin enthaltenen Informationen sind ausschliesslich für Personen mit Domizil Schweiz gedacht. Sie dürfen unter keinen Umständen in Rechtsordnungen verbreitet werden, in denen eine solche Verbreitung gegen geltende Gesetze oder Regulierungen verstösst. Sie dürfen insbesondere nicht in den USA und/oder an US-Personen oder in Rechtsordnungen verteilt werden, in denen der Vertrieb durch uns eingeschränkt ist.

### Melden Sie sich hier für den Newsletter an.

**Hotline:**

+41-44-239 76 76\*\* (besetzt von 08:00 bis 18:00 Uhr)

**E-mail:**

keyinvest@ubs.com

**Website:**

www.ubs.com/keyinvest

**Handelszeiten der Produkte:**

SIX SP Exchange: 09:15 bis 17:15 Uhr

Swiss DOTS: 08:00 bis 22:00 Uhr

**Produktwissen:**Produktwissen zu  
Strukturierten ProduktenWissensbroschüren  
und Factsheets

Die im Dokument enthaltenen Informationen stammen, sofern nicht anders angegeben, von UBS. UBS übernimmt keine Gewährleistung (weder ausdrücklich noch stillschweigend) für Richtigkeit, Vollständigkeit und Aktualität der Informationen. Sie können jederzeit und ohne vorherige Ankündigung geändert werden. UBS ist nicht verpflichtet, die hierin enthaltenen Informationen zu aktualisieren oder auf dem neusten Stand zu halten.

Gewisse Links führen zu Websites Dritter. Diese sind dem Einfluss der UBS vollständig entzogen, weshalb UBS für Richtigkeit, Vollständigkeit und Rechtmässigkeit des Inhalts solcher Websites sowie für darauf enthaltene Angebote und (Dienst-) Leistungen keinerlei Verantwortung übernimmt. Für gewisse Dienstleistungen und Produkte gelten gesetzliche Bestimmungen. Diese Dienstleistungen und Produkte können daher nicht weltweit uneingeschränkt angeboten werden.

Hinweise zu den Grafiken: Nur für Illustrationszwecke. Vergangene Performance ist kein zuverlässiger Indikator für die künftige Performance.

\*\* Wir machen Sie darauf aufmerksam, dass Gespräche auf den mit \*\* bezeichneten Anschlüssen aufgezeichnet werden können. Bei Ihrem Anruf auf diesen Linien gehen wir davon aus, dass Sie mit dieser Geschäftspraxis einverstanden sind.

© UBS 2024. Das Schlüsselsymbol und UBS gehören zu den eingetragenen und nicht eingetragenen Markenzeichen von UBS. Alle Rechte bleiben vorbehalten.

Der SMI™ Index, der SMIM™ Index und der SLI™ Index sowie entsprechende Marken sind Eigentum der SIX Swiss Exchange AG. Alle Rechte vorbehalten. Der DAX™ Index, der MDAX™ Index und der TecDAX™ Index sowie entsprechende Marken sind Eigentum der Deutsche Börse AG. Alle Rechte vorbehalten. Der S&P 500™ Index und der S&P™ BRIC 40 Index sowie entsprechende Marken sind Eigentum der Standard & Poor's Financial Services LLC. Alle Rechte vorbehalten. Der Euro STOXX 50™ Index sowie entsprechende Marken sind Eigentum der Stoxx AG. Alle Rechte vorbehalten. Der NIKKEI 225™ Index sowie entsprechende Marken sind Eigentum der Nihon Keizai Shimbun Incorporation. Alle Rechte vorbehalten. Der CMCI™ Composite Index sowie entsprechende Marken sind Eigentum der UBS AG. Alle Rechte vorbehalten. Der FTSE™ Index sowie entsprechende Marken sind Eigentum der London Stock Exchange Group Holdings Limited. Alle Rechte vorbehalten. Der MSCI™ World Index sowie entsprechende Marken sind Eigentum der MSCI Incorporation. Alle Rechte vorbehalten. Der KOSPI™ Index sowie entsprechende Marken sind Eigentum der Korea Exchange Incorporation. Alle Rechte vorbehalten. Der HSI™ Index und der HSCEI™ Index sowie entsprechende Marken sind Eigentum der Hang Seng Data Services Limited.

Alle Rechte vorbehalten.